

**YEŐİLHİSAR
HIZIR İLYAS ORTAOKULU MÜDÜRLÜĐÜ**

TAHLİYE PLANI

HIZIR İLYAS ORTAOKULU MÜDÜRLÜĞÜNÜN TAHLİYE PLANI

AMAÇ : Olası bir tehlike (deprem, yangın vb.) anında binanın en kısa sürede, güvenli bir şekilde boşaltılması.

KAPSAM : Bu Tahliye Planı Hızır İlyas Ortaokulu Müdürlüğünü kapsar.

KURUMLA İLGİLİ BİLGİLER

1. **ADRES :** Karacabey Mahallesi Hızır İlyas Sokak No:1 Yeşilhisar
2. **PERSONEL SAYISI** : **İdareci :2** **Öğretmen :19** **Diğer Personel :4**
3. **ÖĞRENCİ SAYISI** :193
4. **ÇALIŞMA DEVRESİ** :08:00 – 17:00
5. **BİNANIN YAPI TARZI** :Betonarme
6. **BİNANIN KAÇ KATLI OLDUĞU** :2
7. **BAĞIMSIZ BİNA SAYISI** :2
8. **BİNANIN YANGIN MERDİVENİ OLUP OLMADIĞI** :Yok
9. **BİNANIN YERLEŞİM KROKİSİ** : EK-A' dadır.
10. **BİNANIN DIŞ KROKİSİ** : EK-B' dedir.
11. **DERSLİKLER VE İDARİ ODALAR** : EK-A Krokide gösterilmiştir.
12. **DERSLİKLERİN BOŞALTILMIŞ SIRASI** : EK-C Liste
13. **ÖĞRENCİLERİN TOPLANMA YERİ** : EK-B Krokide gösterilmiştir.
14. **TOPLANMA YERİNİN BİNAYA UZAKLIĞI** :25 metre
15. **TAHLİYE SORUMLUSU** : **Hatice YETİŞEN** Müdür Yard.
16. **TAHLİYE KAT SORUMLUSU** : Mustafa AVŞAR Ana bina 1. Kat
Halil YÖRÜK Ana bina 2. Kat
Ömer PEKEL Ek bina 1. Kat
Mustafa DURMAZ Ek bina 2. Kat
17. **TAHLİYE ANINDA KULLANILACAK KAÇIŞ YOLLARININ AÇIK TUTULMASINI SAĞLAYAN GÖREVLİLER** : Okul Hizmetlileri.
18. **TOPLANMA YERİ SORUMLUSU** :Hatice YETİŞEN

UYGUNDUR
15.01.2016

Ahmet GÜLMEZ
OKUL MÜDÜRÜ
İMZA
MÜHÜR

KAÇIŞ YOLLARI İLE İLGİLİ ACIKLAMALAR

Kaçış yollarında LPG tüpü yada benzeri hiçbir yanıcı malzeme yangına yol açabilecek tesisat veya kaçış engelleyici bir şey bulunamaz, çıkışların önü kapatılamaz. Kaçış yolu hiçbir kısmı da daraltılamaz.

Kaçış yolu : Gerçek bir kaçış unsuru bir bina veya konstrüksiyonun herhangi bir noktasından yer seviyesindeki caddeye kadar olan devamlı ve engellenmemiş kaçış yolunun tamamıdır. Kaçış yolları kapsamına bir bütün olarak;

- a- Oda ve diğer müstakil hacimlerden çıkışlar,
- b- Her kattaki koridor ve benzeri geçişler,
- c- Kattan çıkışlar,
- d- Zemin kata ulaşan merdivenler,
- e- Zemin katta merdiven ağızlarından bu kattaki bina çıkışına giden yollar,
- f- Bina dışındaki güvenlik önlemleri, dahildir.

Alt kenarları döşemeden en çok 120 cm. yukarıda ve bina dışındaki güvenlik bölgesine açık, dış zeminden en çok 2 metre yükseklikteki pencereler, zorunlu hallerde kaçış yolu kabul edilebilir.

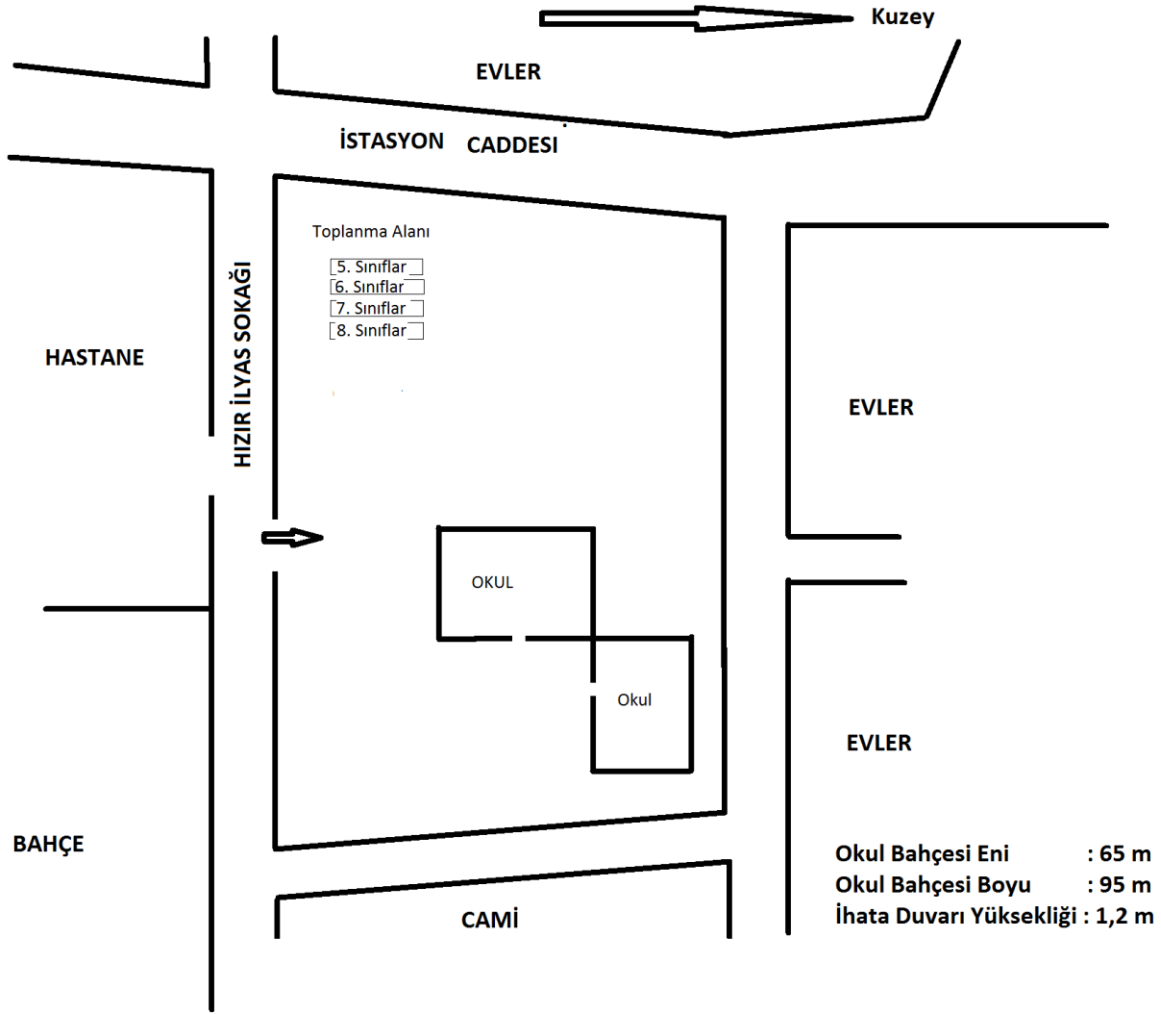
Kaçış yollarına engelleyici hiçbir şey konmaz, kaçış yollarının önü kapatılamaz. Bina sorumlusu veya güvenlik görevlileri bunu sağlamakla yükümlüdür.

Kaçış kapıları yanlardan menteşeli olacak ve kaçış yönüne açılır şekilde düzenlenecektir. Kaçış yolu hiçbir şekilde daraltılamaz.

TAHLİYE PLANINDA DİKKAT EDİLECEK HUSUSLAR.

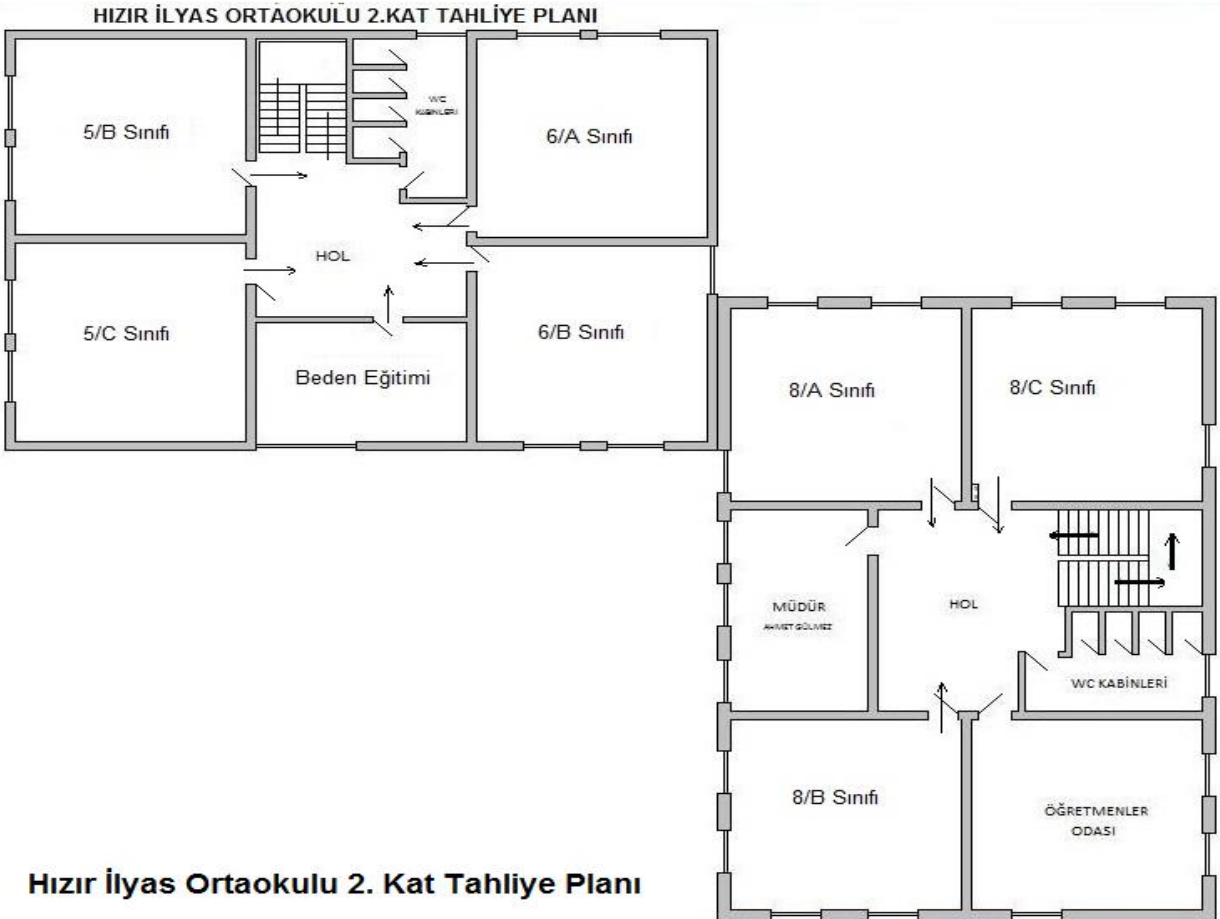
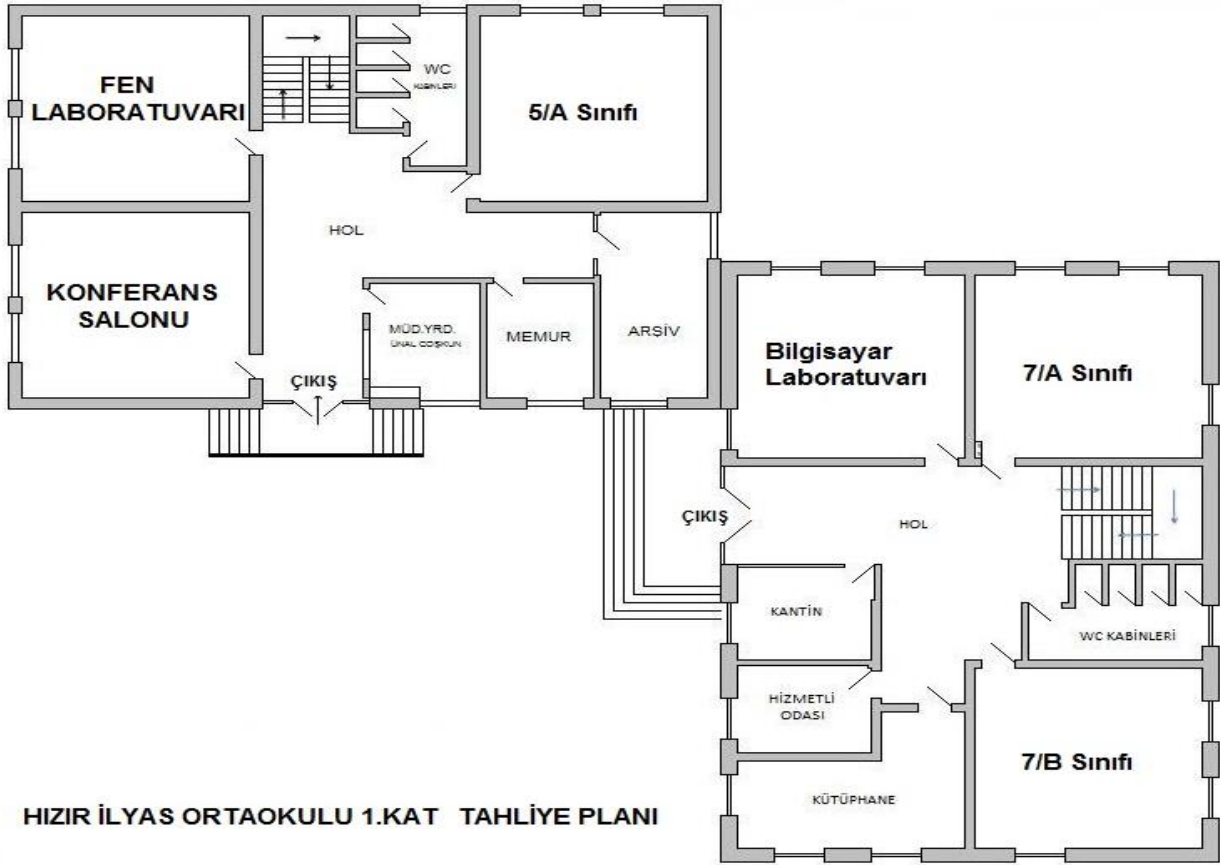
1. Tahliyenin en kısa sürede ve emniyetli yapılması esas alınacak,
2. Tahliyede binanın fiziki konumu dikkate alınarak tüm çıkış yolları aynı anda kullanılacak biçimde planlanacak, (Asansörün kaçış yolu olarak kullanılmayacağı ama yangın merdiveninin kaçış yolu olarak kullanılacağı dikkate alınmalı.)
3. Kat tahliye planlarında toplanma yerlerine gidecek yollar ok işaretiyle gösterilecek,
4. Tahliye üst katlardan zemin katlara inilerek, bodrum katlardan zemin katlara çıkılarak aynı anda başlayacak şekilde planlanacak,
5. Plan hazırlanırken ana sınıfı ve diğer küçük sınıflarında olduğu göz önünde bulundurulacak,
6. Açık havada belirlenen toplanma yerinin güvenilir bir alan seçilmesi (duvar dibi, yüksek binalar; enerji hatları, elektrik telleri vb. yıkılma ve çökme tehlikeleri dikkate alınarak.)
7. Binanın fiziki durumu ve diğer özellikleriyle ilgili bilgilerin eklenmesi,
8. Krokilerin normal dosya kâğıdına basit, anlaşılır olarak çizilmesi,
9. EK-A krokide idari odalar, derslikler, yatakhane, merdivenler, merdiven genişlikleri, yangın merdiveni, çıkış kapıları vb. bölümlerin gösterilmesi,
10. EK-B krokide civar durumu, okul bahçesinin genişliği, çevre duvarının yüksekliği, bahçe giriş kapıları, toplanma yerleri vb. gösterilmesi. Gerekirse kroki ile ilgili açıklamaların sol alt köşede belirtilmesi.
11. EK-C'de, sınıfların boşaltılış sırası oklarla gösterilmesi.

Ahmet GÜLMEZ
Okul Müdürü



Okul bahçesi ve bina yerleşimi.

Ek-1 (Açık Havada Belirlenen Toplantı Yeri) olup ilgili öğretmenler tarafından sınıfları burada gösterilen düzene göre toplanacaklardır.

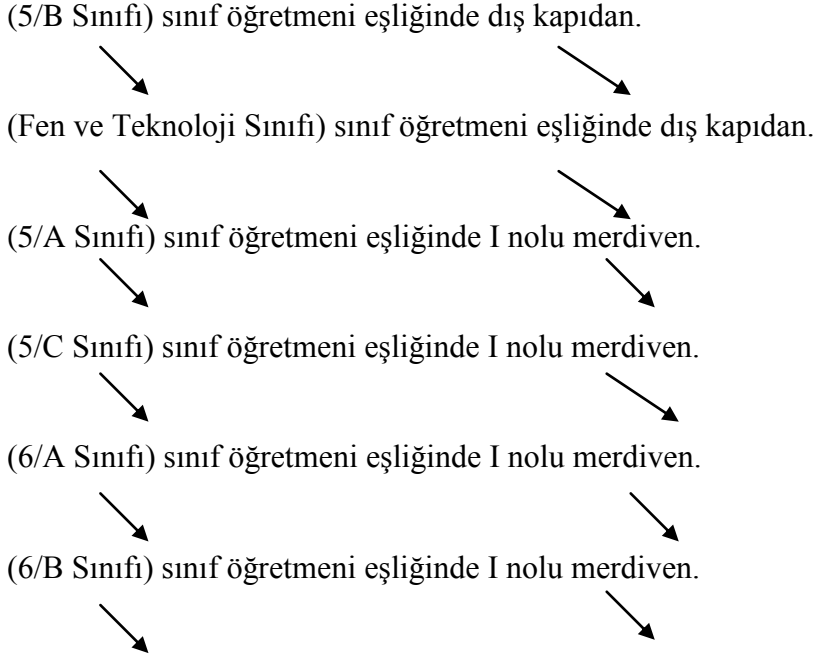


1. **Kat sorumlusu** : Nöbetçi öğretmen ve Müdür Yardımcısı.

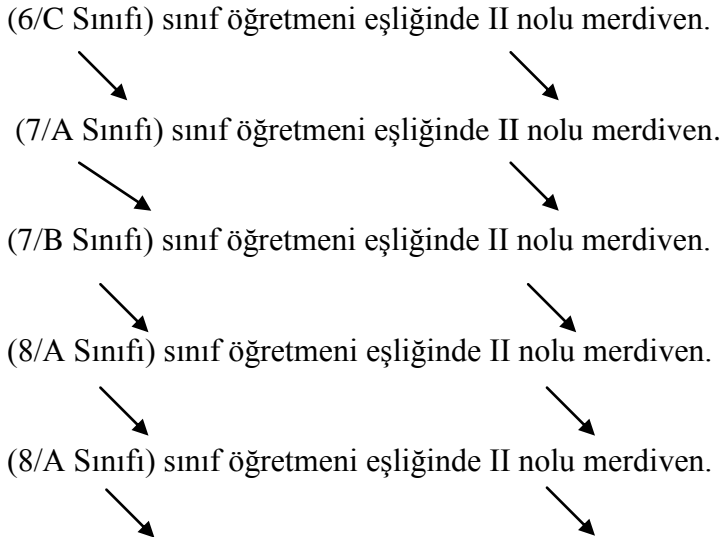
2. **Kat sorumlusu** : Nöbetçi öğretmen ve Müdür

NOT:Tahliyeler sınıf öğretmenleri eşliğinde ve şemaya göre soldan sağa doğru yapılacaktır.

Ana Binadaki Sınıfların Tahliyesi



Ek Binadaki Sınıfların Tahliyesi



NOT:Tahliyeler sınıf öğretmenleri eşliğinde ve şemaya göre soldan sağa doğru yapılacaktır.