

SORU SAYILARI

TÜRKÇE =	20
MATEMATİK =	20
FEN BİLİMLERİ =	20
DİN KÜLTÜRÜ VE AHLAK BİLGİSİ =	10
İNGİLİZCE =	10
T.C. İNKILAP TARİHİ VE ATATÜRKÇÜLÜK =	10



Soru Sayısı

90



Sınav Süresi



Sözel Bölüm 75 DK
Sayısal Bölüm 80 DK

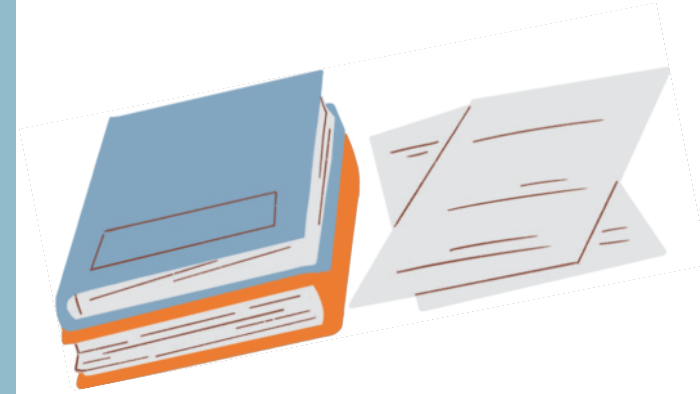
Toplam: 155 DK

- Sorular çoktan seçmeli test şeklinde olacak
- 3 yanlış 1 doğruyu götürecektir
- Sınav sayısal ve sözel olmak üzere iki bölümden oluşmaktadır.
- Sınav 8.sınıf konularından oluşmaktadır.



LGS BİLGİLENDİRME

(Liselere Geçiş Sınavı)



Üst düzey liseler = Merkezi Sınavla Yerleştirme

Diğer Liseler = Adrese Dayalı Yerleştirme

Testlerin Katsayıları

- Türkçe 4
- Matematik 4
- Fen Bilimleri 4

- İnkılap Tarihi 1
- Din Kültürü 1
- Yabancı Dil 1

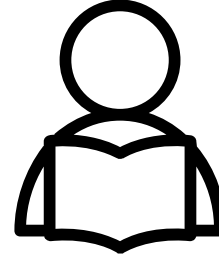


Sınava giren ya da girmeyen öğrenciler fark etmeksizin tercih yapmadıklarında açık liseye yönlendirilir. Otomatik kayıt yapılmaz.

İlk tercihte istediği liseye yerleşemeyen öğrenciler 1. ve 2.nakil adında 2 tercih döneminde daha lise tercihi yapabilirler.



Sınava girmek zorunlu değildir.



Hem sınavlı hem de sınavsız hiçbir liseye yerleşemeyen öğrenciler il/ilçe öğrenci yerleştirme ve nakil komisyonlarına başvurabilir.

